



*Animalium*

*Pentru James — K.S.*  
*Pentru Edwin, mare iubitor de știință — J.B.*

First published in the UK in 2014 by Big Picture Press,  
part of the Bonnier Publishing Group,  
The Plaza, 535 King's Road, London, SW10 0SZ  
[www.bigpicturepress.net](http://www.bigpicturepress.net)  
[www.bonnierpublishing.com](http://www.bonnierpublishing.com)

Illustration copyright © 2014 by Katie Scott  
Text copyright © 2014 by The Templar Company Limited

All rights reserved

Written by Jenny Broom  
Designed by Mike Jolley

Printed in China

Această carte s-a tipărit cu caractere Gill Sans și Mrs Green.  
Ilustrațiile au fost realizate în peniță și cerneală și colorate digital.

Li se cuvin mulțumiri lui Valerie Davies și Katie Cunningham.

Traducere din engleză de Iustina Croitoru și Cecilia Laslo  
Control științific de lect. univ. dr. Daniela Strat  
Redactor: Cătălin Strat

Descrierea CIP a Bibliotecii Naționale a României  
Broom, Jenny  
Animalium / il. de Katie Scott; text de Jenny Broom; trad. din engleză de  
Iustina Croitoru și Cecilia Laslo. – București: Humanitas, 2016  
ISBN 978-973-50-5132-7  
I. Scott, Katie (il.)  
II. Croitoru, Iustina (trad.)  
III. Laslo, Cecilia (trad.)  
087.5:59

© Humanitas, 2016, pentru prezenta versiune românească

Editura Humanitas  
Piața Presei Libere 1, 013701 București, România  
tel. 021 408 83 50, fax 021 408 83 51  
[www.humanitas.ro](http://www.humanitas.ro)

Comenzi online: [www.libhumanitas.ro](http://www.libhumanitas.ro)  
Comenzi prin e-mail: [vanzari@libhumanitas.ro](mailto:vanzari@libhumanitas.ro)  
Comenzi telefonice: 0372 743 382, 0723 684 194

Bun venit  
la  
muzeu

INTRARE

# Animalium

Ilustrații de KATIE SCOTT

Text de JENNY BROOM



 HUMANITAS  
BUCUREȘTI

# Prefață



Terra este singura dintre planetele cunoscute pe care există viață, unde au apărut ființe care au evoluat și s-au diversificat în număr mare. Oamenii împart planeta cu aproape alte două milioane de specii - care sunt doar cele descoperite și care au primit nume.

Bogăția formelor de viață se numește biodiversitate. Deși pare un lucru fără legătură cu viața noastră, aceasta face ca Pământul să fie un loc primitiv pentru oameni. Întrucât noi, oamenii, suntem tot o specie de animale, la fel ca muștele, meduzele sau girafele, facem parte din această biodiversitate și împărțim planeta cu celelalte specii.

E uimitor câte animale diferite sunt pe Pământ! Cele mai multe sunt insecte și animale mici; unele nici nu știi că există! Dar, deși unele arată ciudat, au și ele un rol în a face planeta un loc primitiv. Fără această diversitate, care ne ține în viață, nu am avea hrană, aer și, poate mai important decât orice, nici imaginație.

Numai pornind de la lucrurile pe care le cunoaștem ne putem imagina lucruri diferite și putem spune povești. Fiecare făptură diferită e un punct de plecare. Ilustrațiile din *Animalium* înfățișează animale adevărate și toate ne dau de gândit. Pământul este și al lor, și sper că ne putem imagina împreună un viitor în care oamenii vor ști să-și împartă cu mai multă generozitate planeta cu această uimitoare diversitate de specii. La urma urmei, Pământul este casa tuturor...

**Dr. Sandra Knapp**

Muzeul de Istorie Naturală din Londra

1

## Introducere

*Bun venit la Animalium;  
Arborele vieții*

7

Galeria 1

## Nevertebrate

*Nevertebrate; Porifera; Cefalopode;  
Cnidaria; Insecte zburătoare;  
Habitat: apele costiere*

21

Galeria 2

## Pești

*Pești; Rechini; Vulpi și pisici-de-mare;  
Actinopterigieni;  
Habitat: barierele de corali*

33

Galeria 3

## Amfibieni

*Amfibieni; Urodela; Broaște;  
Habitat: pădurile tropicale*

43

Galeria 4

## Reptile

*Monstrul de Țila; Broaște-țestoase;  
Șerpi; Crocodili și aligatori;  
Habitat: deșerturile*

55

Galeria 5

## Păsări

*Păsări nezburătoare; Pinguini; Albatroși;  
Flamingi, berze, ibiși și stârci;  
Păsări de pradă; Păsări exotice; Bufnițe;  
Habitat: pădurile*

73

Galeria 6

## Mamifere

*Marsupiale; Elefanți; Primate;  
Rozătoare; Liliaci; Feline; Mamifere copitate;  
Sirenieni, pinipide și cetacee;  
Habitat: tundra arctică*

93

## Biblioteca

*Index; Autoarele*

ANIMALIUM

*Introducere*

Bun venit la  
Animalium!





**Acesta este un muzeu cum n-ați mai vizitat vreodată! E deschis 24 de ore din 24, 7 zile din 7, colecțiile sale se mândresc cu o varietate fără egal din cele mai grozave creaturi de pe Terra și fiecare exemplar e într-o stare excelentă și prezentat în cele mai fine detalii.**

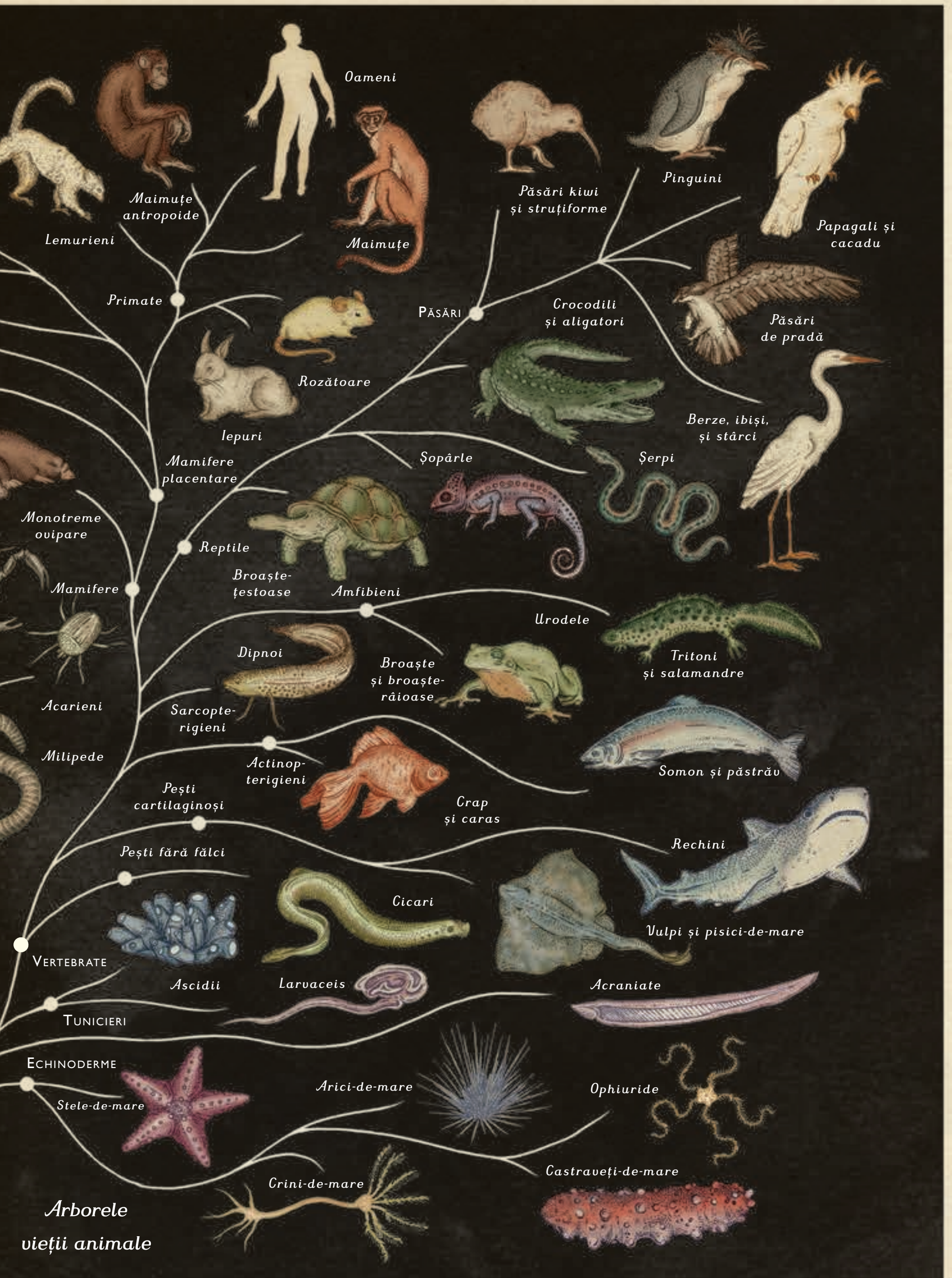
Hoinăriți prin paginile muzeului, faceți un tur al galeriilor și priviți cum ia naștere viața pe Pământ. Fiecare capitol vă poartă spre altă aripă a muzeului, unde sunt expuse diferite clase de animale: reptile, păsări sau mamifere. Speciile sunt aranjate în ordinea evoluției vieții, astfel încât să ilustreze modul în care s-a dezvoltat regnul animal. Veți vedea chiar voi cum a evoluat arborele vieții, pornind de la un simplu burete marin la uluitoarea varietate de animale ce populează astăzi Pământul.

Cercetați fiecare exponat. În unele săli este expus câte un grup de animale înrudite; descoperiți caracteristicile comune și citiți textul ca să aflați mai multe despre asemănările dintre ele. Veți vedea ce se întâmplă în laboratoarele de disecție ale muzeului și veți putea studia scheletul și organele interne ale animalelor.

Veți descoperi terarii și veți observa habitatele adăpostite de fiecare, forfotind de viață sub toate formele ei. Veți afla cum diferite zone climatice întrețin viața ecosistemelor și veți învăța cum au evoluat speciile de-a lungul a milioane de ani, adaptându-se perfect la mediul înconjurător.

Acesta este singurul muzeu care, între două coperte, găzduiește și animale din vechime, și din ziua de azi; și uriașe, și minuscule; și feroce, și neajutorate, așa încât poftiți în *Animalium* și bucurați-vă de regnul animal în toată splendoarea lui.





# Arborele vieții

**Arborele vieții se aseamănă cu un arbore genealogic. Cuprinde toate animalele de pe Terra și ne arată cum genurile sunt înrudite între ele. Ne ajută, de asemenea, să înțelegem cum se poate ca animale aparent foarte diferite să fi evoluat de fapt unul din celălalt, de-a lungul a milioane de ani.**

Charles Darwin a prezentat arborele vieții în lucrarea sa *Originea speciilor*, din 1859. El a ajuns la concluzia că toate făpturile de pe Terra sunt înrudite și au evoluat dintr-un strămoș comun. De atunci și până în prezent am dobândit multe cunoștințe de genetică, biochimie și despre ADN, dar descoperirile științifice ne dovedesc că multe dintre teoriile lui Darwin rămân valabile.

La baza arborelui vieții se află cel mai vechi – și cel mai simplu – organism. Speciile care au evoluat, adaptându-se la anumite habitate pentru a supraviețui, sunt reprezentate pe diagramă ceva mai departe de tulpina originală. Așadar, o specie cu cât s-a modificat mai mult de-a lungul evoluției, cu atât se va afla mai departe de acest punct inițial.

Adaptarea s-a petrecut treptat, de-a lungul multor generații. Caracteristicile care îi dau unui animal un avantaj în mediul în care trăiește îi sporesc șansele de a supraviețui, de a se reproduce și, astfel, de a-și transmite genele urmașilor. Datorită acestei teorii, numită „selecție naturală”, putem înțelege cum a fost posibilă apariția milioanei de specii care populează Terra.



ANIMALIUM

*Galeria 1*

# Nevertebrate



*Nevertebrate*

*Porifera*

*Cefalopode*

*Cnidaria*

*Insecte zburătoare*

*Habitat: apele costiere*