



**Aceasta este cartea lui**

.....

Redactor: Ana Alfianu  
Tehnoredactor: Andreea Dobreci  
Corector: Luminița Drăgan

Tipărit la Bookart Printing

*De wereld van Anne Frank: Lees & doeboek*

Written by Menno Metselaar

Illustrations by Emanuel Wiemans

First published in 2022 by Rubinstein Publishing B.V.,  
Amsterdam, the Netherlands

Published by Humanitas by arrangement with  
Rubinstein Publishing B.V. Amsterdam, the Netherlands

All rights reserved. No part of this book may be reproduced  
or transmitted in any form or by any means without prior  
written permission from the Publisher.

Credite imagini

Photo collection Anne Frank Stichting, Amsterdam: p. 3 (dreapta);  
p. 6; pg. 7; p. 9; p. 11; p. 13; p. 15; p. 18 (sus, jos); p. 23; p. 26; p. 27;  
p. 35; p. 37; coperta spate

© Anne Frank stichting, Amsterdam/Inga Powilleit: p. 22; p. 35

© Anne Frank stichting, Amsterdam/Forcefield XR: p. 46 (mijloc)

© Anne Frank Stichting, Amsterdam/Allard Bovenberg: p. 26 (jos);  
p. 31; p. 36; p. 37; p. 46 (sus)

© Anne Frank Stichting, Amsterdam/Vizualism: p. 28/29

© Anne Frank Stichting, Amsterdam/Cris Toala Olivares: p. 45; p. 46

© Arnold Newman: p. 45 (sus)

Collection Anne Frank Stichting, Amsterdam: p. 8; p. 11 (sus); p. 18;  
p. 19; p. 20; p. 21; p. 22; p. 30; p. 36; p. 37 (dreapta)

Collection Metselaar: p. 3; p. 16

Image Bank WWII: p. 18 (mijloc)

© Nico Jesse: p. 20 (jos)

Image Bank WWII/Coll. Joh. De Haas: p. 20 (sus)

Netherlands Institute of Military History: p. 27

Yad Vashem: p. 41

© HUMANITAS, 2024, pentru prezenta versiune în limba română

Descrierea CIP a Bibliotecii Naționale a României

Lumea Annei Frank: carte de activități / text de

Menno Metselaar; cu il. de Emanuel Wiemans;

trad. din neerlandeză de Ovidiu Achim. –

București: Humanitas, 2024

ISBN 978-973-50-8333-5

I. Metselaar, Menno (text)

II. Wiemans, Emanuel (il.)

III. Achim, Ovidiu (trad.)

087.5

EDITURA HUMANITAS

Piața Presei Libere 1, 013701 București, România

tel. 021.408.83.50, fax 021.408.83.51

[www.humanitas.ro](http://www.humanitas.ro)

Comenzi online: [www.libhumanitas.ro](http://www.libhumanitas.ro)

Comenzi prin e-mail: [vanzari@libhumanitas.ro](mailto:vanzari@libhumanitas.ro)

Comenzi telefonice: 0723.684.194

*Lumea*

# ANNEI FRANK

## CARTE DE ACTIVITĂȚI

Text de Menno Metselaar

Ilustrații de Emanuel Wiemans

Traducere din neerlandeză de Ovidiu Achim



1929  
1934



## ÎN FEBRUARIE 1934 LOCUIAU:

Bunica Holländer, la Aachen (Germania)

Unchiul Walter Holländer, la Aachen (Germania)

Unchiul Julius Holländer, la Aachen (Germania)

Bunica Frank, la Basel (Elveția)

Unchiul Erich, mătușa Helene Elias și fiii lor  
Stephan și Bernd, la Basel (Elveția)

Unchiul Robert Frank, la Londra (Marea Britanie)

Unchiul Herbert Frank, la Paris (Franța)

## *Familia Annei*

Anne Frank s-a născut  
în Germania, în Frankfurt  
pe Main. Pe hartă poți vedea  
cum arăta Europa în 1939.  
Membrii familiei Annei locuiau  
la acea vreme în diferite țări.  
Poți găsi orașele lor?

# ANNE DIN FRANKFURT

Anne Frank s-a născut la 12 iunie 1929, la Frankfurt pe Main, Germania. Familia Frank avea origini evreiești și germane. Micuța Anne și sora ei, Margot, care era cu trei ani mai mare decât ea, duceau o viață lipsită de griji, fără să bage de seamă temerile care-i cuprinseseră pe părinții lor. Țara se afla în plină criză economică, iar în 1933 au venit la putere Adolf Hitler și Partidul Nazist. Ei au dat vina pe evrei pentru toate problemele care apăruseră în țară.

Otto și Edith Frank, părinții Annei, au hotărât să părăsească Germania nu doar din cauza naziștilor, ci și deoarece banca de investiții a familiei Frank era afectată de criza economică. Familia a plecat în Țările de Jos, unde Otto Frank a început o nouă afacere.



Edith, mama Annei, nota în jurnalul de bebeluș al fiicei sale: „Annelies Marie, născută la 12 iunie 1929, ora 7:30 dimineața, 4,125 kg, 54 cm. La 14 iunie vin mama și Margot în vizită să vadă surioara.

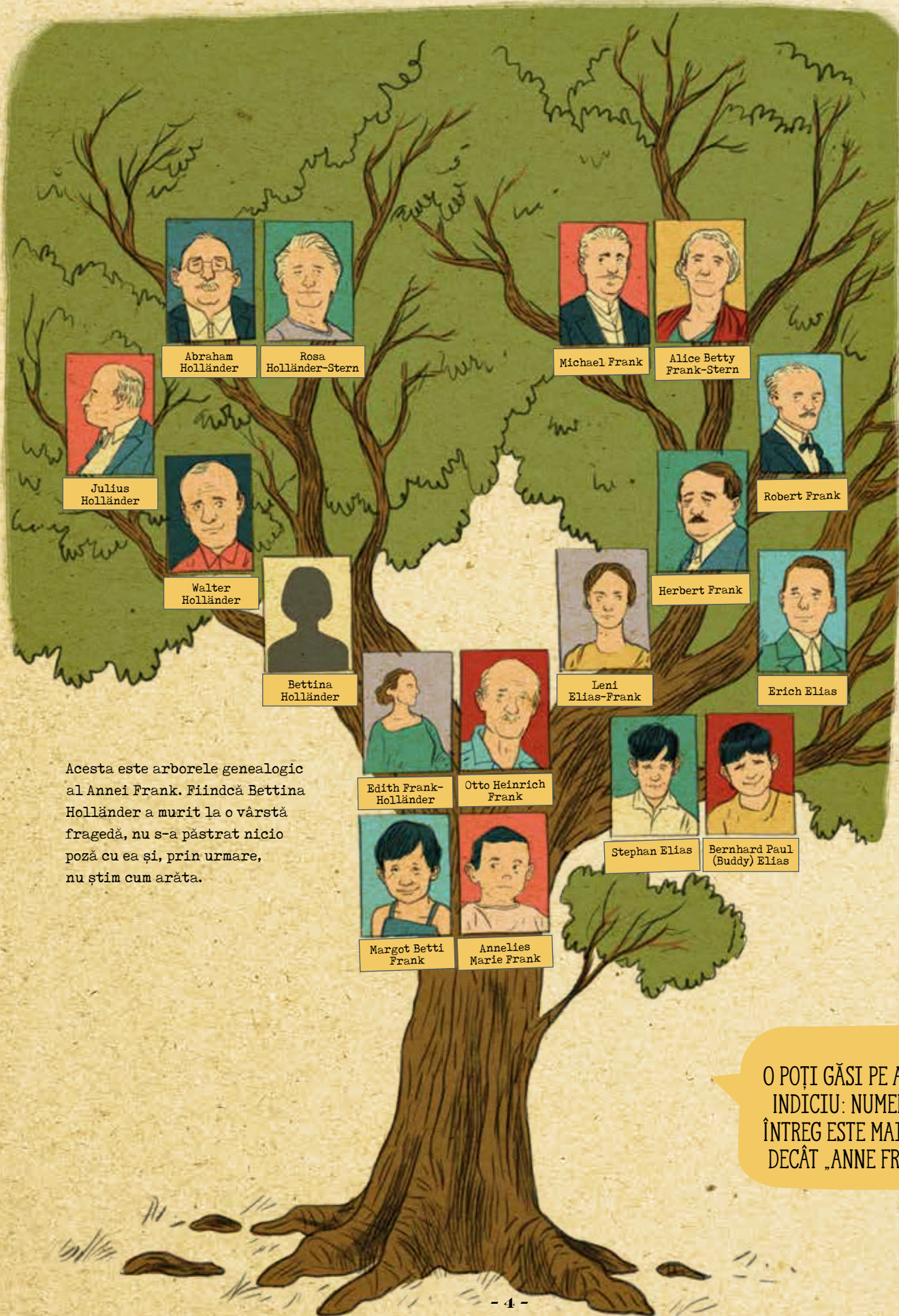
Margot e exaltată.”



Anne, 2 ani.



Adolf Hitler adresându-se susținătorilor săi la Dortmund (Germania), 9 iulie 1933.



Acesta este arborele genealogic al Annei Frank. Fiindcă Bettina Holländer a murit la o vârstă fragedă, nu s-a păstrat nicio poză cu ea și, prin urmare, nu știm cum arăta.

O POȚI GĂSI PE ANNE? INDICIU: NUMELE EI ÎNTREG ESTE MAI LUNG DECÂT „ANNE FRANK“.

## *Fă-ți propriul arbore genealogic!*

E important să faci mai întâi o listă cu membrii familiei tale: notează numele bunicilor, ale părinților (sau tutorilor) și, dacă ai, numele fraților și surorilor tale, sub formă de arbore. Apoi, îi poți desena sau poți lipi poze cu ei. Generația cea mai în vârstă se va afla în partea de sus, iar tu și frații și/sau surorile tale în partea de jos.



# Unde locuiesc membrii familiei tale?

UNDE LOCUIESC UNCHII,  
MĂTUȘILE, VERII ȘI  
VERIȘOARELE TALE?

CÂȚI BUNICI AI,  
ȘI UNDE LOCUIESC?

CINE LOCUIEȘTE  
CEL MAI DEPARTE  
DE TINE?

DAR CEL MAI  
APROAPE?

CEL MAI RAR LE VEZI PE RUDELE CARE LOCUIESC  
CEL MAI DEPARTE DE TINE?

CÂȚ DE IMPORTANTĂ ESTE FAMILIA  
PENTRU TINE? DE CE?

DAR PRIETENII? DE CE?

O fotografie cu Edith, Anne și Margot,  
făcută la automatul magazinului universal Tietz,  
10 martie 1933. Împreună cântăreau 110 kilograme.

